

## KOHSEL ELEPHANT -PAIMENET



Takuu 36 kk, ukkostakuu 12 kk

**HUOM!** Pienikin virran "vuoto" huonontaa paimenen tehoa. On myös erittäin tärkeää, että maadoitus tehdään huolellisesti.

- Huippujännite = max. antoteho
- Pulssienergia = J (joule), kuvaa iskun tehoa
- Ladattu energia = paimenen ottama energia
- Teoreettinen pituus = aidan teoreettinen pituus, jolloin aidan jännite säilyy yli 1500 V



### TUOTENUMERO

### PARISTOPAIMEN NAP1E

### AKKUPAIMEN NAA25

<b>Akku</b>	9 V paristo	12 V
<b>Huippujännite</b>	7 500 V	8 000 V
<b>Pulssienergia</b>	0,12 J	2,9 J
<b>Ladattu energia</b>	0,15 J	3,5 J
<b>Max. aidan pituus:</b>		
<b>teoreettinen</b>	7,0 km	125 km
<b>normaali kasvusto</b>	1,0 km	10 km
<b>tiheä kasvusto</b>	0,2 km	3 km
<b>Kuvaus</b>	Monipuolinen paristopaimen lehmien ja hevosten aitauksiin. Ei sisällä paristoa. Sopiva paimenparisto NA9130	Voimakas ja monipuolinen paimen kaikkien eläinten aitauksiin. Ei sisällä akkua. Sopiva akku esim. BL4013 75 Ah

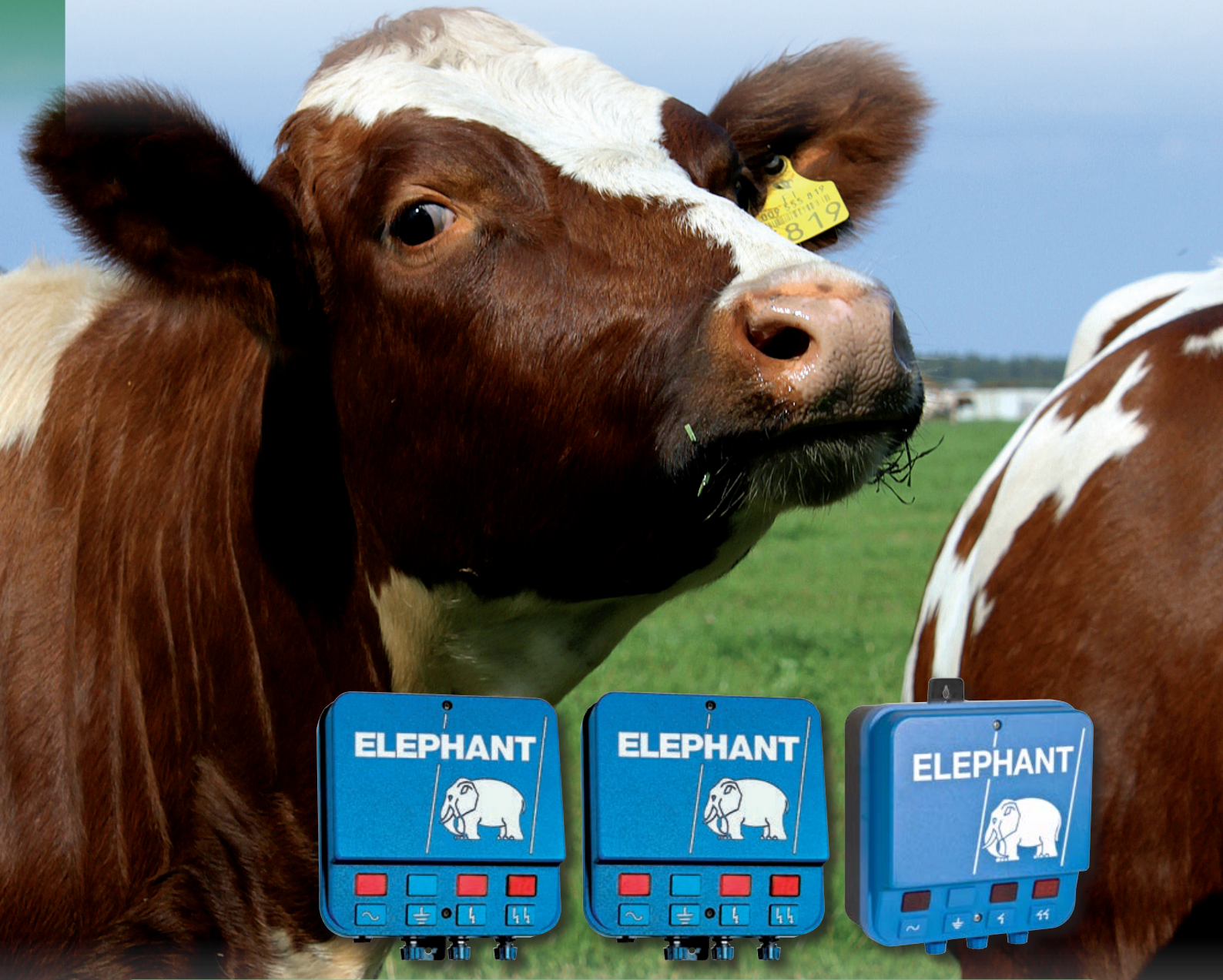
## PAIMENPARISTO 9 V / 130 Ah

NA9130





*Kuivattaa tehokkaasti aluskasvillisuuden*



TUOTENUMERO	SÄHKÖPAIMEN NAM40	SÄHKÖPAIMEN NAM65D	SÄHKÖPAIMEN NAM85D
<b>Kytkentä</b>	230 V	230 V	230 V
<b>Huippujännite</b>	9 500 V	9 500 V	9 500 V
<b>Pulssienergia</b>	4,0 J	6,5 J	8,5 J
<b>Ladattu energia</b>	5,0 J	8,0 J	12,0 J
<b>Max. aidan pituus:</b>			
teoreettinen	135 km	230 km	340 km
normaali kasvusto	15 km	20 km	35 km
tiheä kasvusto	8 km	10 km	18 km
<b>Kuvaus</b>	Tehokas yleispaimen hevosten ja lehmien aitauksiin.	Todella tehokas sähköpaimen kaikkien eläinten aitauksiin.	Voimakas sähköpaimen erittäin vaikeisiin olosuhteisiin. Kaikkien eläinten aitauksiin.





## AITALANGAT

- polyeteeniä
- UV-takuu 36 kk

TUOTE- NUMERO	JOHDIN	PITUUS
<b>NA2154</b>	Inox-teräslanka 3 x 0,16 mm	250 m
<b>NA2178</b>	Inox-teräslanka 6 x 0,16 mm	500 m
<b>NA2208</b>	Inox-teräslanka 5 x 0,16 mm tinattu kuparilanka 1 x 0,25 mm	250 m



## AITAKÖYDET

- polypropyleeniä
- UV-takuu 36 kk

TUOTE- NUMERO	JOHDIN	VAHVUUS	PITUUS
<b>NA2307</b>	Inox-teräslanka 6 x 0,16 mm	5 mm	200 m
<b>NA2314</b>	Inox-teräslanka 6 x 0,20 mm	6 mm	200 m



## AITANAUHAT

- polyeteeniä
- UV-takuu 36 kk

TUOTE- NUMERO	JOHDIN	LEVEYS	PITUUS
<b>NA2222</b>	Inox-teräslanka 4 x 0,16 mm	10 mm	200 m
<b>NA2253</b>	Inox-teräslanka 4 x 0,16 mm	20 mm	200 m
<b>NA2277</b>	Inox-teräslanka 8 x 0,16 mm	40 mm	200 m
<b>NA2895</b>	Inox-teräslanka 2 x 6 x 0,20 mm TALVINAUHA	40 mm	200 m





## VERÄJÄNKAHVA

NA1706

- voimakas jousi



## VERÄJÄNKAHVA HD

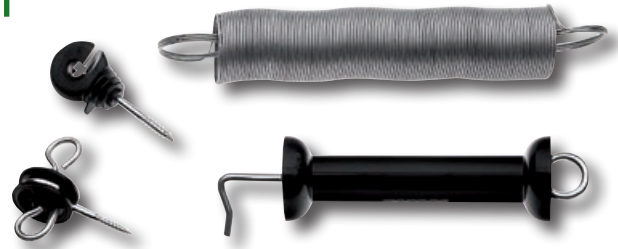
NA1768



## VERÄJÄNKAHVAN KIINNIKE

NA0570

- 6 kpl/pussi



## JOUSIVERÄJÄSARJA

NA2352

- max. pituus 5 m



## ELASTINEN KÖYSIPORTTI

NA3939

- max. pituus 3,2 m



## JATKOLUKKO AITALANGALLE

NA3946

- 5 kpl



## JATKOLUKKO NAUHALLE

NA3953

- 20 mm nauhalle
- 5 kpl



## JATKOLUKKO NAUHALLE

NA3960

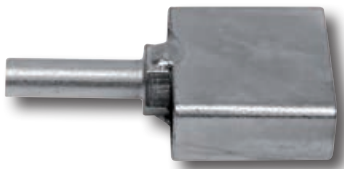
- 40 mm nauhalle
- 5 kpl

**RENGASERISTIN METALLIYTIMELLÄ****NA1096**

- 25 kpl/pussi

**RENGASERISTIN METALLIYTIMELLÄ****NA1157**

- 150 kpl/sanko
- sisältää asennustyökalan

**RENGASERISTIMEN ASENNUSTYÖKALU****NA2437****NAUHAERISTIN****NA0594**

- 10-40 mm nauhoille
- 25 kpl/pussi

**KULMAERISTIN****NA1546**

- 10 kpl/pussi

**ETÄERISTIN 220 mm****NA0624**

- 15 kpl/pussi

**LISÄERISTIN****NA0549**

- jousiteräspylväeseen
- 25 kpl/pussi

**LANKAERISTIN****NA2994**

- 50 kpl/pussi



**AITAPYLVÄS**  
105 cm muovia

NA2888



**AITAPYLVÄS**  
160 cm muovia

NA2871



**JOUSITERÄSPYLVÄS**  
105 cm

NA2925

- tukeva
- eristimellä





## SIRKKELIN AKSELI JA TERÄ

- pyörimissuunta toisin päin kuin ulosotto
- hihnapyöräkäyttö keskellä, b-hihna
- toisessa päässä paikka halkaisukartiolle, toisessa terälle
- tarvittavien laakerien reikäkoko 35 mm

### AKSELI

TT0002

- kierre UNC 1 1/4" oikea
- pituus 700 mm
- sopiva laakeri esim. **LUCP207K**
- sopiva kartio **TT0003**
- sopiva kärki **TT0006**

### TERÄ

TT0010

- halkaisija 700 mm
- hammastus 80 Z
- paksuus 3,2 mm
- reikä 35 mm
- max. 2200 rpm



**40 mm vasenkätinen**

**TT0014**

- kierre (B) M20 vasen
- halkaisija (A) 40 mm

**40 mm oikeakätinen**

**TT0015**

- kierre (B) M20 oikea
- halkaisija (A) 40 mm

**40 mm vasenkätinen**

**TT0016**

- kierre (B) M24 vasen
- halkaisija (A) 40 mm
- sopii esim. Palax

**45 mm vasenkätinen**

**TT0012**

- kierre (B) M24 vasen
- halkaisija (A) 45 mm

**45 mm oikeakätinen**

**TT0013**

- kierre (B) M24 oikea
- halkaisija (A) 45 mm

**45 mm vasenkätinen**

**TT0017**

- kierre (B) M25x1,5 vas.
- halkaisija (A) 40 mm
- esim. Jusmara

**45 mm oikeakätinen**

**TT0011**

- kierre (B) UNC 1 1/4" oik.
- halkaisija (A) 45 mm
- esim. Scan, Näätä

**50 mm vasenkätinen**

**TT0005**

- kierre (B) UNC 1" vasen
- halkaisija (A) 45 mm
- sopii esim. Esme, Piko ja **TT0008**, **TT0004**

**50 mm oikeakätinen**

**TT0006**

- kierre (B) UNC 1" oikea
- halkaisija (A) 50 mm
- sopii esim. Esme, Piko ja **TT0003**





## KIERREHALKAISIJAN KARTIOT

### 100 mm vasenkätinen

#### TT0008

- kierre (B) UNC 1" vasen
- kierre (D) UNC 1 1/4" vasen
- halkaisija (C) 100 mm
- sopiva kärki **TT0005**

### 100 mm oikeakätinen

#### TT0003

- kierre (B) UNC 1" oikea
- kierre (D) UNC 1 1/4" oikea
- halkaisija (C) 100 mm
- sopiva kärki **TT0006**

### 150 mm vasenkätinen

#### TT0004

- kierre (B) UNC 1" vasen
- kierre (D) UNC 1 1/2" vasen
- halkaisija (C) 150 mm
- sopiva kärki **TT0005**

## KIERREHALKAISIJAN AKSELIT

- ulosottokäyttöinen
- toiseen päähän tarvitaan halkaisukartio
- laakerointiin tarvittavien laakerien reikäkoko 40 mm

#### TT0009

- kierre UNC 1 1/4" vasen
- pituus 390 mm
- sopiva laakeri esim. **LUCP208K**
- sopiva kartio **TT0008**
- sopiva kärki **TT0005**

#### TT0001

- kierre UNC 1 1/2" vasen
- pituus 390 mm
- sopiva laakeri esim. **LUCP208K**
- sopiva kartio **TT0004**
- sopiva kärki **TT0005**





## 900 litraa

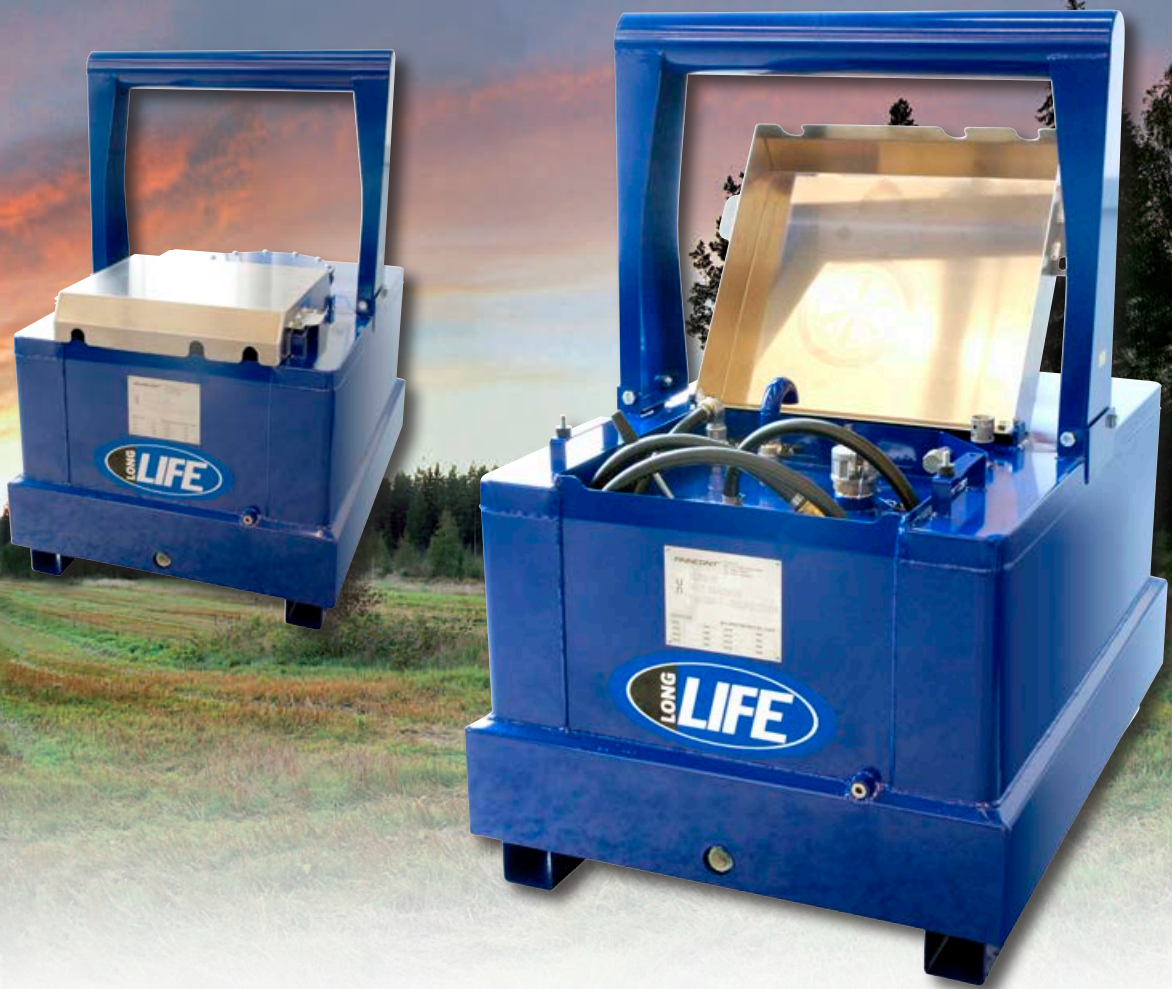
### FC0900

- P 1256 mm, L 956 mm, K säiliö 1135 mm, max 1865 mm
- paino 277 kg
- ei vaadi ADR-tutkintoa
- VTT:n ja Tukesin hyväksymä maantiekuljetuksiin
- säiliössä yli-/alipaineventtiili
- lukittava alumiinikansi
- tankkaustarvikkeille oma, suojattu kotelo
- nosto ylhäältä nostopuomista tai alhaalta trukilla
- taittuva nostopuomi
- mahdollisuus käyttää työkoneneen omaa tankkauspumppua ( $\frac{3}{4}$ " yhde pikaliitintä varten)
- voidaan käyttää myös aggregaattien tai lämmittimien polttoainesäiliönä
- tuplavaipparakenne, joka mahdollistaa myös polttoaineen luovallisen säilytyksen työmaa-alueella ilman valuma-allasta. Tämä on olennainen ero verrattuna muoviseen.
- UN 31 A tyyppi hyväksytty, täyttää kaikki dieselin ja polttoöljyn kuljettamiseen ja varastointiin vaadittavat määräykset (UN/ADR/VAK)
- katsastus 2,5 vuoden välein
- valmistettu Suomessa

#### Varusteet:

- Nira-käsipumppu, letku 3,5 m ja automaattipistooli
- täyttöyhde Kamloc 2"
- palloventtiili 1" ilmausta varten
- taittuva nostopuomi





## 450 litraa

### FC0500

- P1256 mm, L 956 mm, K säiliö 735 mm, max 1465 mm
- paino 237 kg
- ei vaadi ADR-tutkintoa
- VTT:n ja Tukesin hyväksymä maantiekuljetuksiin
- säiliössä yli-/alipaineventtiili
- lukittava alumiinikansi
- tankkaustarvikkeille oma, suojattu kotelo
- nosto ylhäältä nostopuomista tai alhaalta trukilla
- taittuva nostopuomi
- mahdollisuus käyttää työkoneen omaa tankkauspumppua (3/4" yhdepikaliitintä varten)
- voidaan käyttää myös aggregaattien tai lämmittimien polttoainesäiliönä
- tuplavaipparakenne, joka mahdollistaa myös polttoaineen luovallisen säilytyksen työmaa-alueella ilman valuma-allasta. Tämä on olennainen ero verrattuna muoviseen.
- UN 31 A tyyppihyväksytyt, täyttää kaikki dieselin ja polttoöljyn kuljettamiseen ja varastointiin vaadittavat määräykset (UN/ADR/VAK)
- katsastus 2,5 vuoden välein
- valmistettu Suomessa

#### Varusteet:

- Nira-käsipumppu
- täyttöhde kamloc 2"
- palloventtiili 1" ilmausta varten
- taittuva nostopuomi
- letku 3,5 m ja automaattipistooli



## Jerry 250 litraa

### FC0275

- hyötytilavuus 250 l
- P 950 mm, L 580 mm, K 720 mm
- paino 28 kg varusteineen
- materiaali polyeteeni, LDPE
- ei vaadi ADR-tutkintoa
- VTT:n ja Tukesin hyväksymä maantiekuljetuksiin ja varastointiin
- UN 31 A tyyppihyväksytyt, täyttää kaikki dieselin ja polttoöljyn kuljettamiseen ja varastointiin vaadittavat määräykset (UN/ADR/VAK)
- säiliössä hönkaventtiili lämpötilavaihteluiden aiheuttamaan paineenvaihteluun
- nosto alhaalta trukilla tai liinalla
- täyttöhde DN100 korkilla, sisäpuolella saattoputki
- tankkaustarvikkeille omat tilansa säiliön päällä
- mahdollisuus käyttää työkoneen omaa tankkauspumppua (3/4" yhde pikaliitäntää varten)
- voidaan käyttää myös aggregaattien ja lämmittimien polttoainesäiliönä
- katsastus 2,5 vuoden kuluttua käyttöönotosta
- valmistettu Suomessa

#### Varusteet:

- Piusi 12/24V pumppu, akkukaapelit 2 m, tuotto 30/50 l/min
- letku 4,0 m ja alumiinipistooli
- imuletkussa sulkuventtiili 3/4" ennen pumppua, pohjaventtiili ja imusihti

#### Lisävarusteet:

- muovinen kansi **FC0275A**
- täyttökorkki **FC0275C**
- varapumppu **CBA12244050**
- sähkösarja pumppuun 4 m **CBA12244050A**



## VAROITUSTARRAT

- Varoitustarrat polttoaineen kuljetus- ja varastosäiliöihin
- Pakkauskoko 1 kpl
- koko 100 x 100 mm
- **T110828** Terveydellä vaarallinen NO3 punainen/valkoinen
- **T110742** Ympäristölle haitallinen
- **T110727** Palavat nesteet NO3 punainen/valkoinen

## Jerry 450 litraa

### FC0450

- täyttöttilavuus 450 l
- pituus 1006 mm (valuma-altaan kanssa 1020 mm)
- leveys 958 mm (valuma-altaan kanssa 1029 mm)
- korkeus 758 mm (valuma-altaan kanssa 895 mm)
- paino varusteineen 40 kg
- materiaali polyeteeni, LDPE
- ei vaadi ADR-tutkintoa
- VTT:n ja Tukesin hyväksymä maantiekuljetuksiin ja varastointiin
- UN 31 A tyyppihyväksytyt, täyttää kaikki dieselin ja polttoöljyn kuljettamiseen vaadittavat määräykset (UN/ADR/VAK)
- säiliössä hönkaventtiili lämpötilavaihteluiden aiheuttamaan paineenvaihteluun
- nosto alhaalta trukilla tai liinalla nostokorvista säiliön päältä (valumaaltaan kanssa myös haarukkavaunulla alta)
- täyttöhde DN100 korkilla, säiliön sisällä loiskelevy
- tankkaustarvikkeille omat tilansa säiliön päällä
- kansi vakiovarusteena
- voidaan käyttää myös aggregaattien ja lämmittimien polttoainesäiliönä
- katsastus 2,5 vuoden kuluttua käyttöönotosta
- valmistettu Suomessa

#### Varusteet:

- Piusi 12/24V pumppu, akkukaapelit 2 m, tuotto 30/50 l/min
- letku 4,0 m ja alumiinipistooli
- imuletkussa sulkuventtiili 3/4" ennen pumppua, pohjaventtiili ja imusihti
- lukittava kansi

#### Lisävarusteet:

- muovinen valuma-allas **FC0450B** (kuvassa asennettuna paikoilleen) Tilavuus 90 l, P 1020, L 1029, K 138 mm. Materiaali polyeteeni, LDPE. Säiliön nosto valuma-altaan kanssa myös haarukkavaunulla alta. Tyhjennysyhde - valuma-altaaseen valunut vesi tai polttoaine voidaan kaataa pois. Täyttää viranomaisten vaatimukset maanpäällisen säiliön vuodenhallinnasta, tarkista paikkakuntakohtaiset lisävaatimukset ympäristö- ja paloviranomaiselta.
- varapumppu **CBA12244050**
- sähkösarja pumppuun 4 m **CBA12244050A**
- täyttökorkki **FC0450C**





# ÖLJYNJAKELUYKSIKÖ JA MUOVIKONTTI

**FAICOM**



## ÖLJYNJAKELUYKSIKÖ

### FAI006

- soveltuu öljynjakeluun 200 l (180/200 kg) tynnyreistä
- tukevan kärryn neljä isoa pyörää tekevät liikuttelusta helppoa

#### Sarja sisältää:

- pneumaattisen paineilmapumpun (DP611794)
- väliletku 2 m
- kärry

#### Pumppu:

- suhde 6:1
- virtaus 15 l/min
- soveltuu hydraulikka- ja moottoriöljyille
- käyttöpaine 4 - 8 bar
- ilmankulutus 200 - 250 l/min
- imuputken Ø 42 mm
- kierre F 1/4" (ilmapuoli)
- kierre M 1/2" (öljyletku)

Huom! digitaalinen täyttöpistooli, letkukela ja paineensäädin ei sisälly toimitukseen

#### Varaosia / Tarvikkeita:

- letkukela **FAI004**
- digitaalinen täyttöpistooli **FAI007**

## MUOVIKONTTI

### MK10001

- tilavuus 1 000 litraa
- P 1200 x L 1000 x K 1165 mm
- jalustan materiaali muovi
- UN-hyväksytty 31HA1
- elintarvikehyväksyntä kuljetukseen ja varastointiin (kuivatuotteet, vesiliuokset, hapot, alkoholit, rasvat) LIV FS 2003:2
- käsittely trukilla tai haarukkavaunulla
- pinottavissa

#### Varusteet:

- täyttöaukko Ø 150 mm EPDM-tiivisteellä ja paineentasajalla
- läppäventtiili kiinteä NW50 Hostafon (Teflon)

# KOSTEUSMITTARIT

SuperTech  
AgroTimo



## KOKOJYVÄN KOSTEUSMITTARI

### ST5001

- Kokojyvän kosteusmittari
- Suomenkielinen opastus
- Taustavalaistu näyttö
- Lämpötilakompensointi
- 5 mittauksen keskiarvon näyttö
- 10 mitattavaa lajiketta valmiiksi kalibroituna
- Kuljetuslaukku sisältyy

SuperTech  
AgroTimo



## MURSKAAVA KOSTEUSMITTARI

### ST5002

- Murskaava kosteusmittari
- Tarkempi mittaustulos murskattaessa jyvä, kosteus mitataan myös syvemmältä
- Suomenkielinen opastus
- Taustavalaistu näyttö
- Lämpötilakompensointi
- 5 mittauksen keskiarvon näyttö
- 18 mitattavaa lajiketta valmiiksi kalibroituna
- Kuljetuslaukku ja puhdistusvälineet sisältyvät

## COMBI PIIKKI KOSTEUSMITTARI

### ST5003

- Kosteusmittari heinälle, tuorehulle tai kiinteälle polttoaineelle, kuten palaturpeelle tai hakkeelle
- 50cm mittauspää
- Mittaa myös lämpötilan
- Mittaa keskiarvon viimeisistä 1-99 mittauksesta
- Taustavalaistu näyttö

SuperTech  
AgroTimo

